



SANTA CATALINA

# Un edificio que **re-evolucionará** **Santa Catalina**

**Catalina Sky** se perfila como uno de los edificios de vivienda más grandes y emblemáticos de la zona, ofreciendo una combinación inigualable de **altura, espacio y funcionalidad**, sin comprometer el estilo y el confort.

**2** grandes etapas

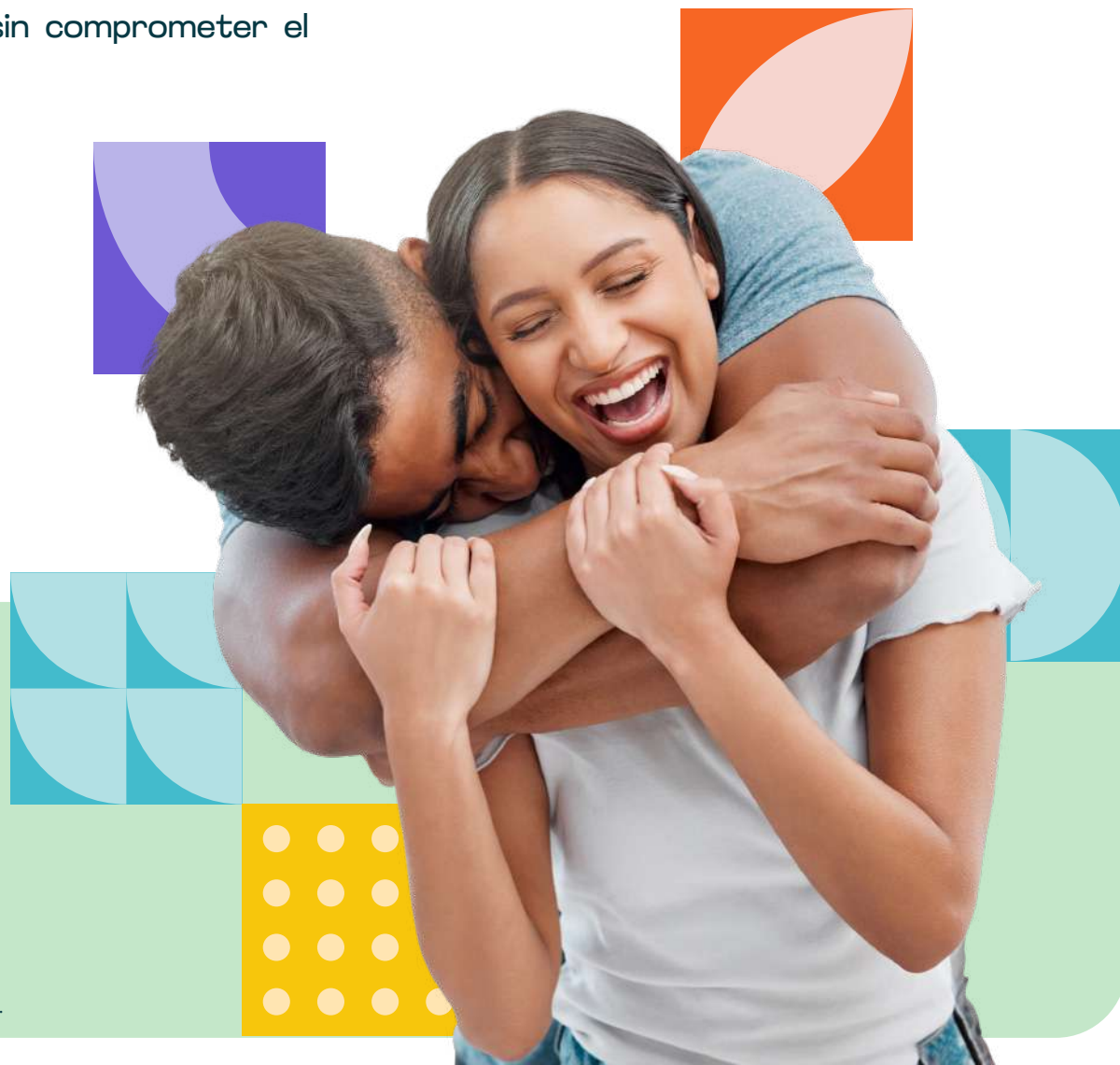
**+10** Áreas comunes en cada etapa

**500** Metros cuadrados de parque interior\*

CATALINA SKY ES **ECOSOSTENIBLE**



\*Etapa I: 180 m<sup>2</sup> / Etapa II: 320 m<sup>2</sup>. Estas medidas pueden variar durante el desarrollo del proyecto.



ETAPA  
1

ETAPA  
2

**catalina**  
PRACTICAL  
APARTMENTS **sky**

## Un proyecto para apuntar alto

Dos ambiciosas etapas con maravillosas áreas comunes, parques interiores y todo lo necesario para hacer tu cotidianidad

*más linda,  
más práctica y  
más acogedora.*



Desde **25m<sup>2</sup>** Hasta **75m<sup>2</sup>**



Lofts & Flats  
**1-2-3 ambs.**



Departamentos  
**395**



Estacionamientos  
**195**

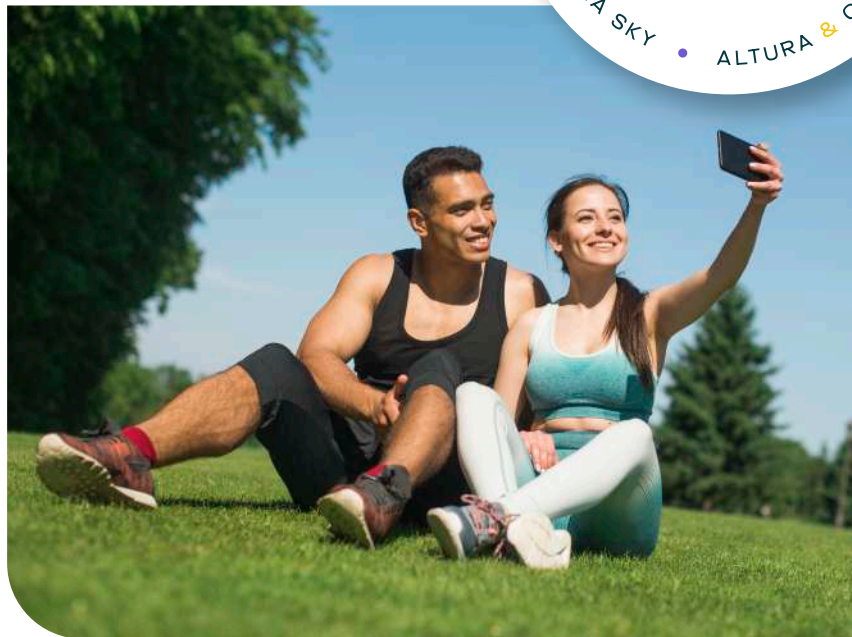


Pisos  
**37 + azotea**



**Av. Nicolás Arriola 131,**  
Santa Catalina





# Santa Catalina es trendy

El cruce de la Av. Javier Prado y la Av. Nicolás Arriola le brindan la máxima conectividad a tu día a día, poniendo a tu alcance desde tiendas y restaurantes, hasta centros comerciales, parques y transporte público.



CENTROS EDUCATIVOS



BANCOS & CAJEROS



RESTAURANTES & FASTFOODS



TIENDAS & MARKETS



PUNTOS DE INTERÉS



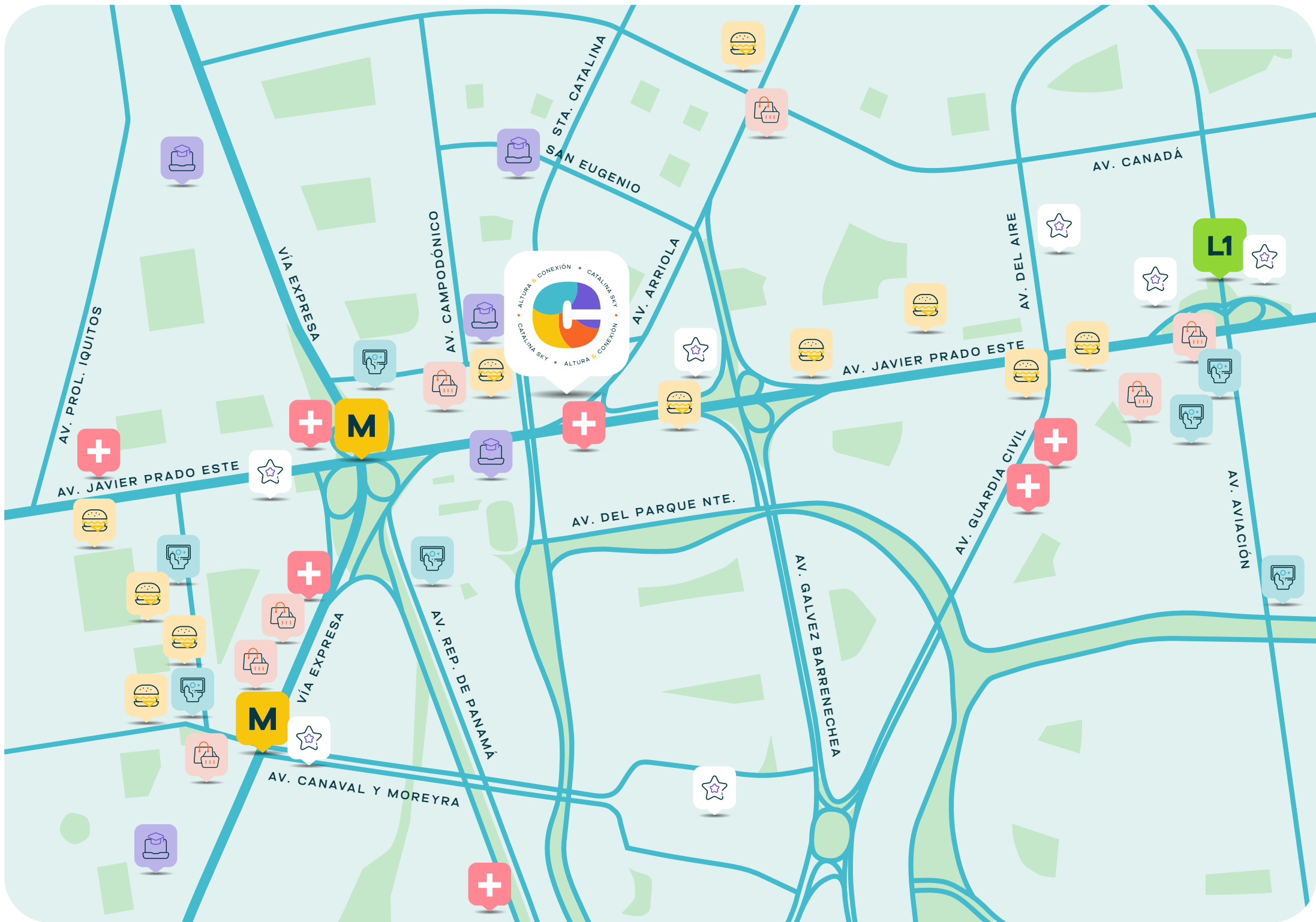
CENTROS DE SALUD



ESTACIÓN METROPOLITANO



ESTACIÓN LÍNEA 1



# Áreas comunes para días extraordinarios

Diseñadas para que celebres, disfrutes y ames cada momento.



BIKE ZONE

Sótano



LOBBY



PATIO  
INTERIOR



PET SPA



GIMNASIO



SALÓN DE  
NIÑOS



PISCINA  
TEMPERADA

Piso 1



SALÓN  
GOURMET



SALA  
LOUNGE



SUM



COWORKING



ZONA DE  
PARRILLAS



SALA BAR

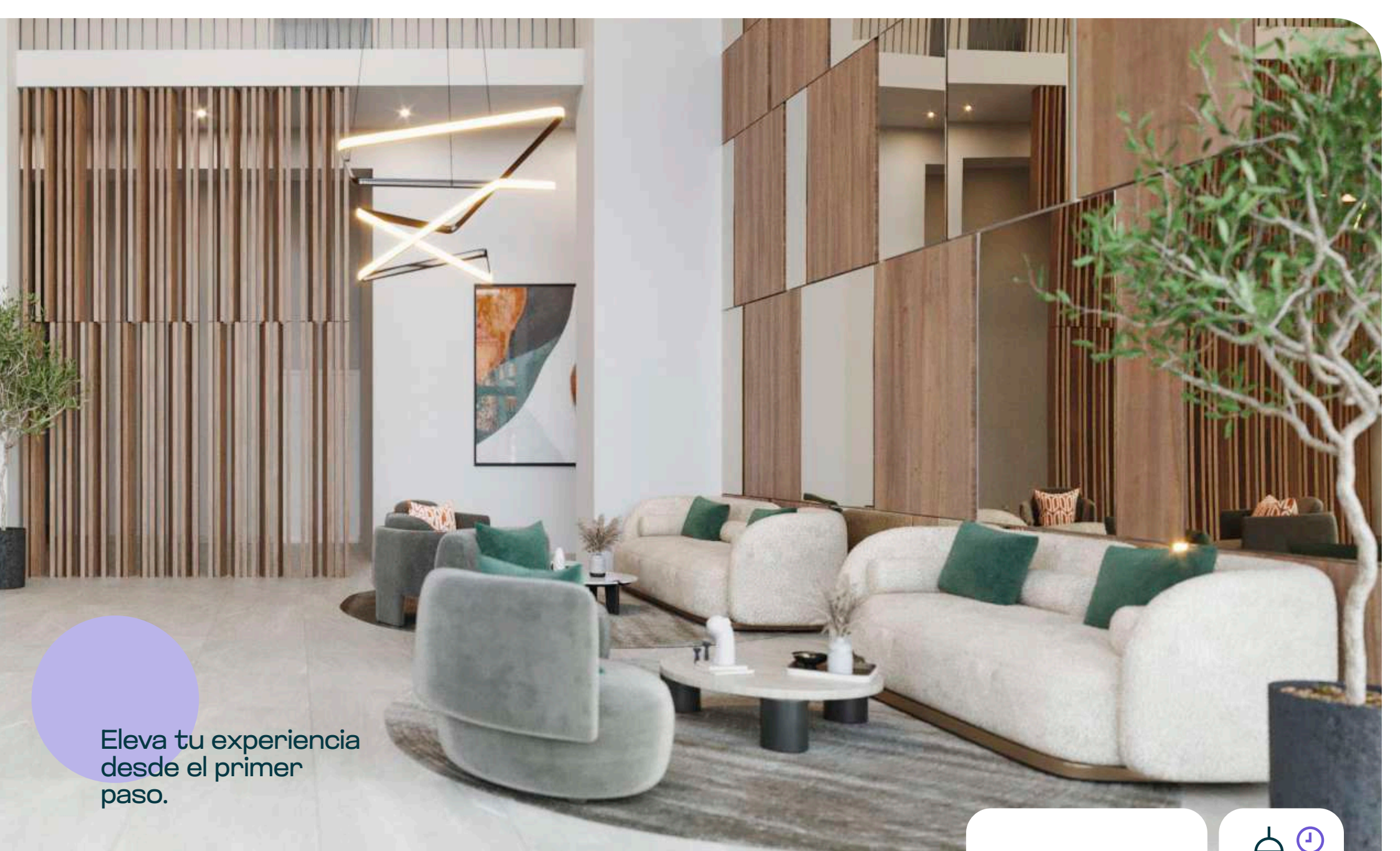


TERRAZA

Azotea







Eleva tu experiencia  
desde el primer  
paso.

**LOBBY**



Las imágenes mostradas son referenciales.





185 m<sup>2</sup> de  
patio interior



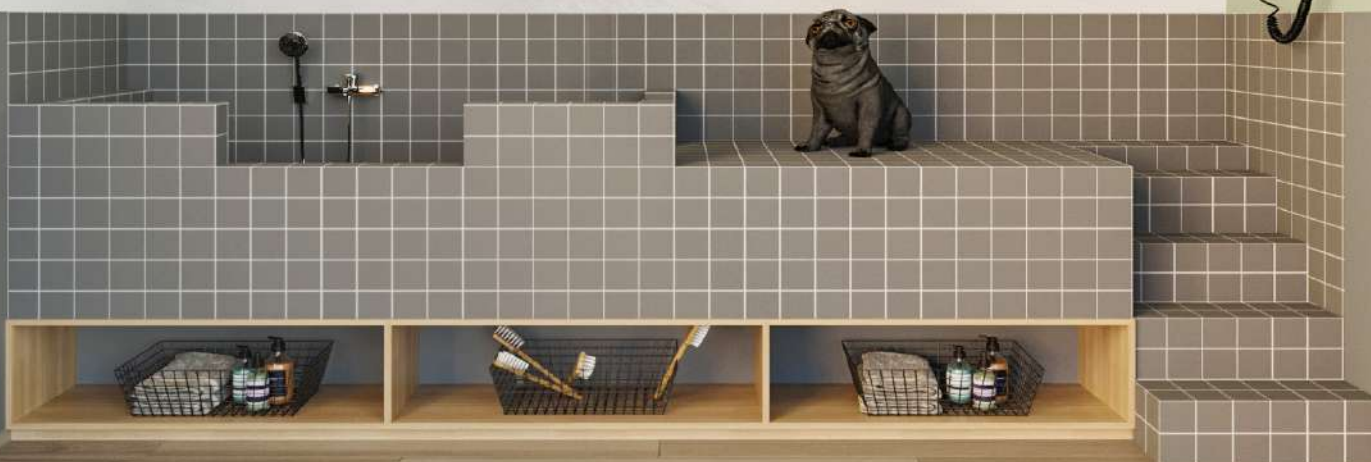
## PATIO INTERIOR

Las imágenes y metrajes mostrados son referenciales.



# PET SPA

¡Olvídate de limpiar!,  
Baña a tu perrito fácil  
y sin desastres.



PET SPA



Las imágenes mostradas son referenciales.



**BIKE ZONE**

Las imágenes mostradas son referenciales.





Trabaja inspirado  
con la mejor vista  
al parque interior.

**COWORKING**



Las imágenes mostradas son referenciales.

# THE TRUST PROCESS



Equipado con todo  
lo que necesitas.



## GIMNASIO

Las imágenes mostradas son referenciales.



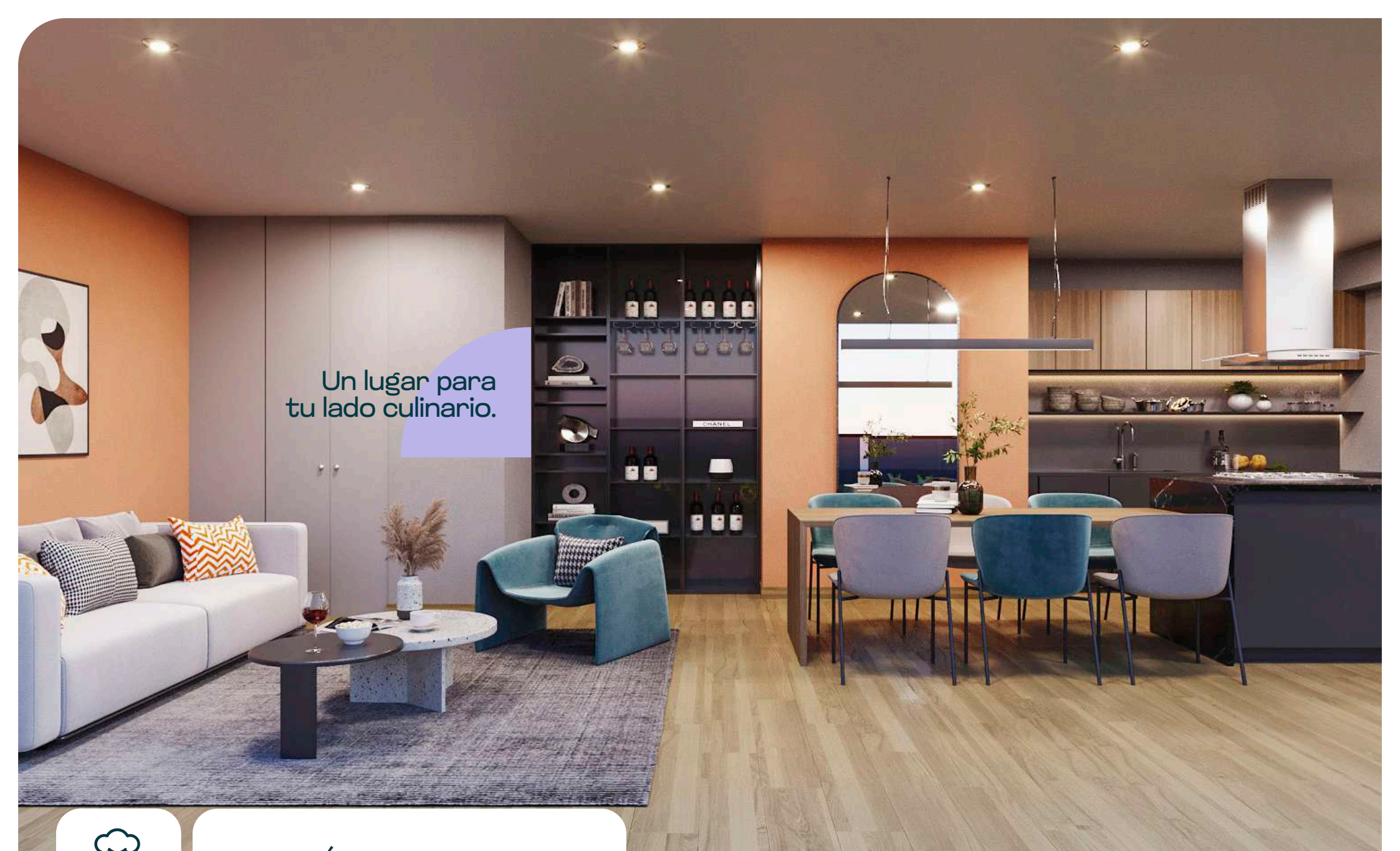
Un espacio mágico  
para jugar y hacer  
nuevos amigos.

## SALÓN DE NIÑOS



Las imágenes mostradas son referenciales.



A modern, open-plan living and dining area. The living room features a light grey sofa with patterned cushions, a teal armchair, and a low coffee table on a grey rug. The dining area has a wooden table with teal and grey chairs. The kitchen is visible in the background with dark cabinetry and a tall range hood. A large purple speech bubble contains the text "Un lugar para tu lado culinario.".

Un lugar para  
tu lado culinario.



## SALÓN GOURMET

Las imágenes mostradas son referenciales.





El espacio chill  
para desconectarte  
de la rutina.

**SALA LOUNGE**



Las imágenes mostradas son referenciales.





Un upgrde para  
tus momentos  
más importantes.



**SUM TERRAZA**

Las imágenes mostradas son referenciales.



Equipado para  
brillar y hacer  
arder las brasas.

**ZONA DE PARRILLAS**



Las imágenes mostradas son referenciales.



Cierra un largo y atareado  
día con un trago y una  
buena conversa.



## SALA BAR

Las imágenes mostradas son referenciales.



Un refugio en las  
alturas con vistas  
que tocan el cielo.

**TERRAZA**



Las imágenes mostradas son referenciales.

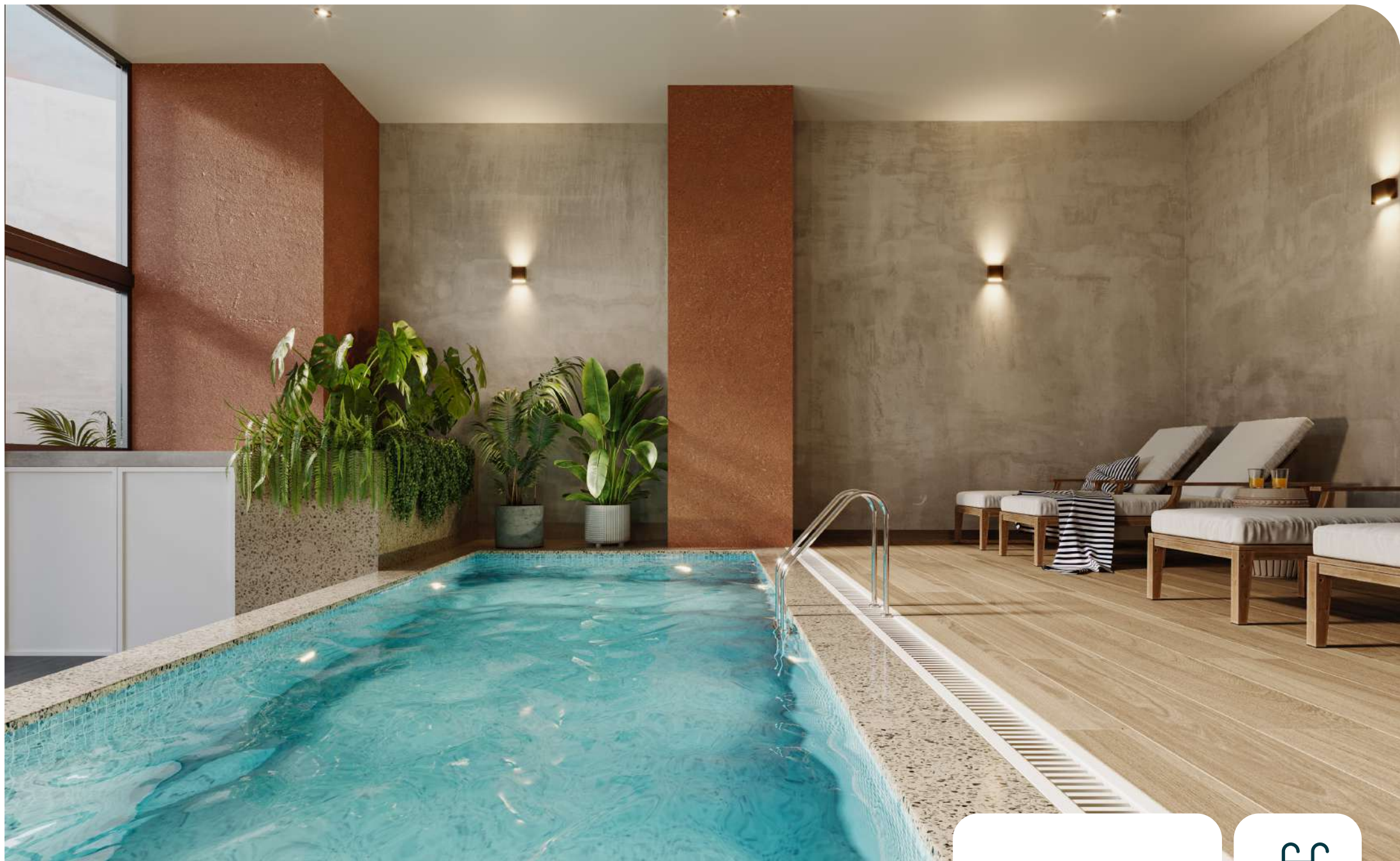




SUM

Las imágenes mostradas son referenciales.

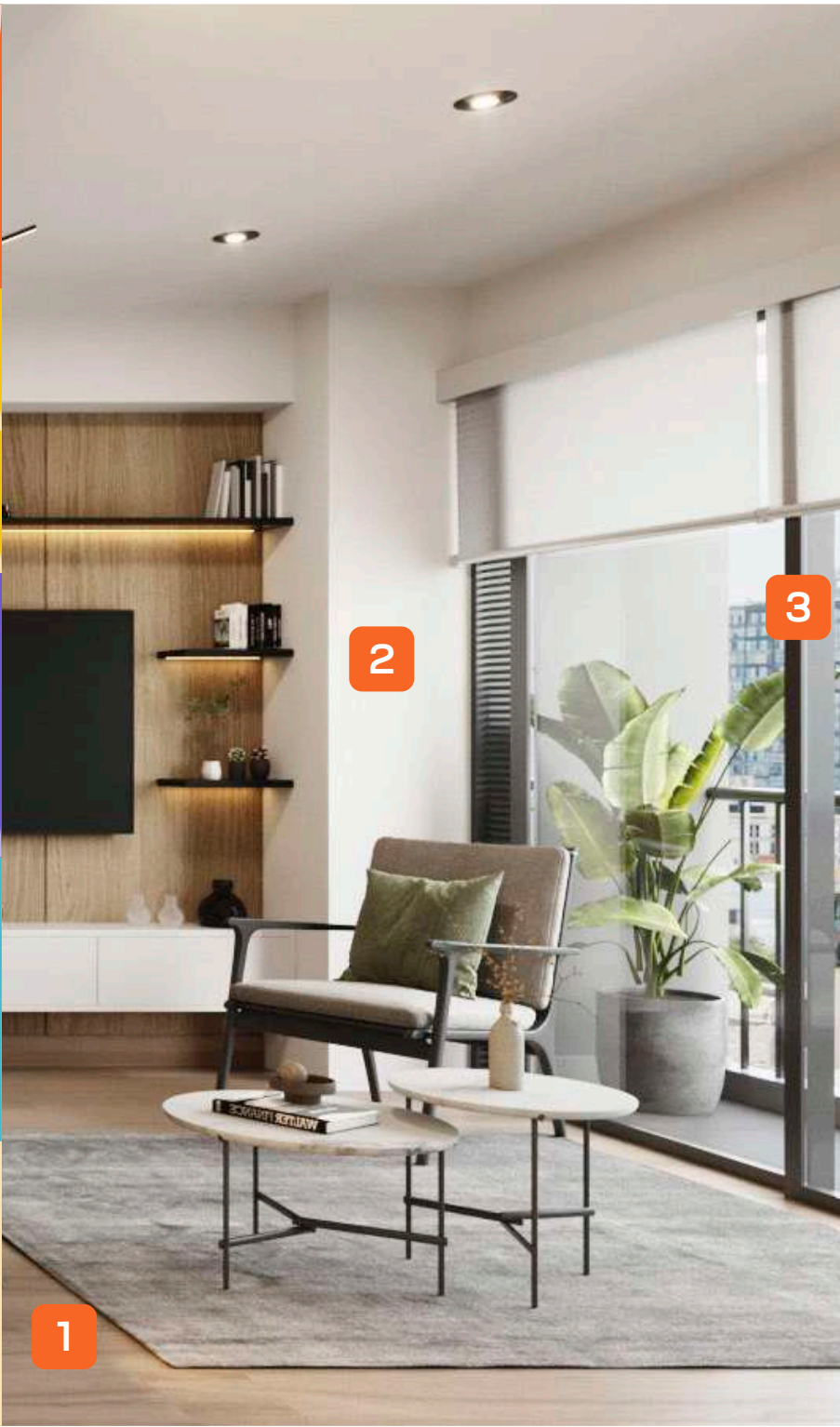




**PISCINA**

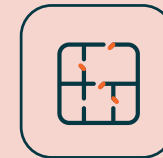


Las imágenes mostradas son referenciales.



# Máximo confort en Catalina Sky

Distribución inteligente, excelentes acabados  
y espacios para quedarse toda la vida.

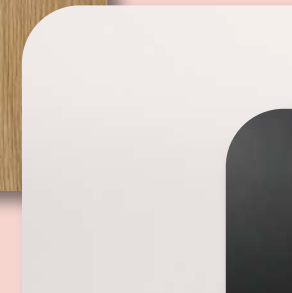


PISO SPC  
TIPO MADERA



1

EMPASTADO Y  
PINTURA BLANCA



2

PERFILERÍA DE  
ALUMINIO NEGRO



3

Las imágenes mostradas son referenciales.





# UNIVERSO LOFT

Un loft es un lienzo en blanco para personalizar tu hogar bajo tus propias reglas. Su flexibilidad permite sacarle el máximo provecho a los metros cuadrados, ya que eliminamos las separaciones para darte más libertad de hacer y deshacer.



Un formato  
para almas libres.  
**¡Y un hit para  
los inversionistas!**

Las imágenes mostradas son referenciales.

## Depas **SINGULAR**

Independencia y comodidad en un solo espacio. Perfectos para profesionales, estudiantes o aquellos que valoran su espacio personal.



## Depas **DUO**

Depas de 2 ambientes o mariposa, ideales para inversionistas, para familias que recién comienzan o para roommates que quieren llevar las cuentas de a dos.

## Depas **FULL FAMILY**

Departamentos de 3 ambientes pensados para familias en pleno crecimiento que buscan una vivienda donde cada quien tenga su espacio propio.

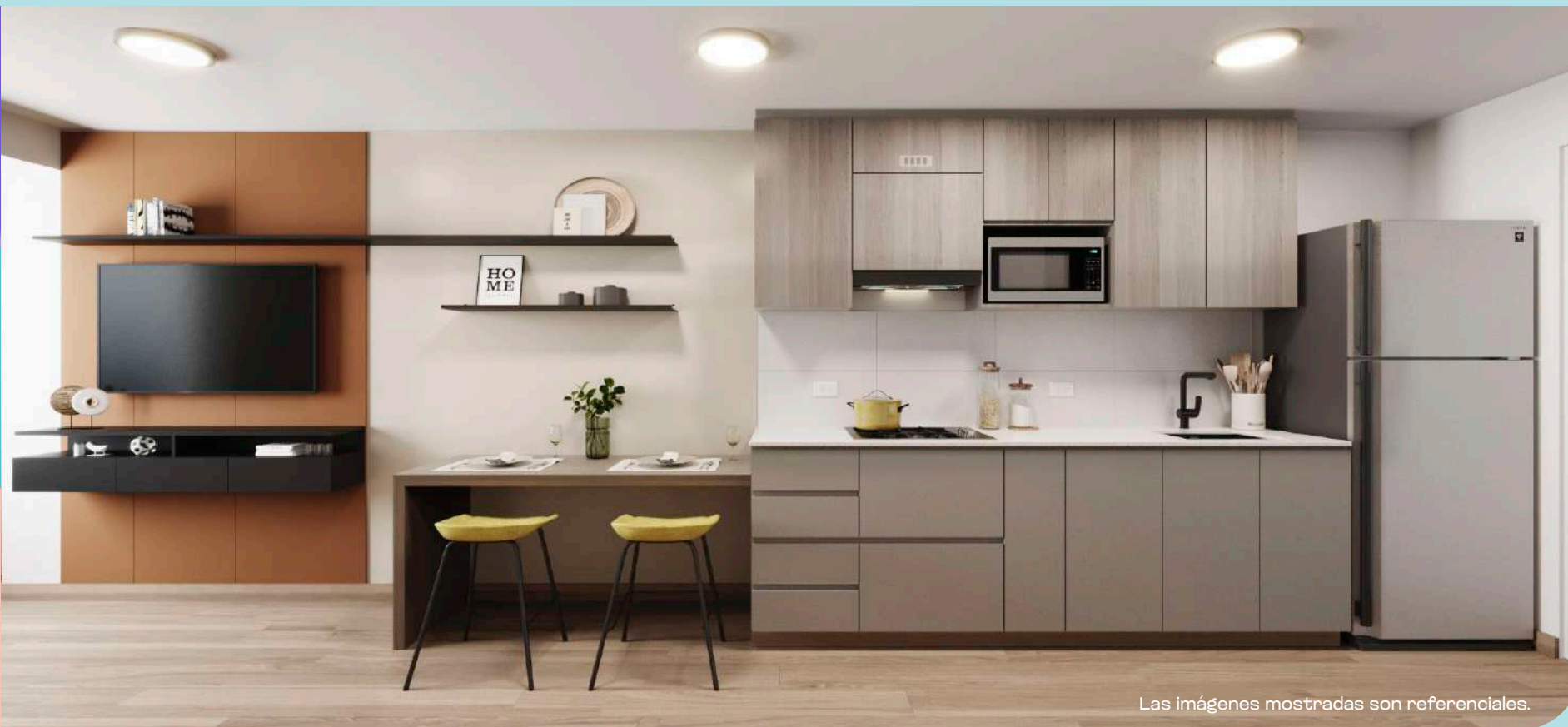
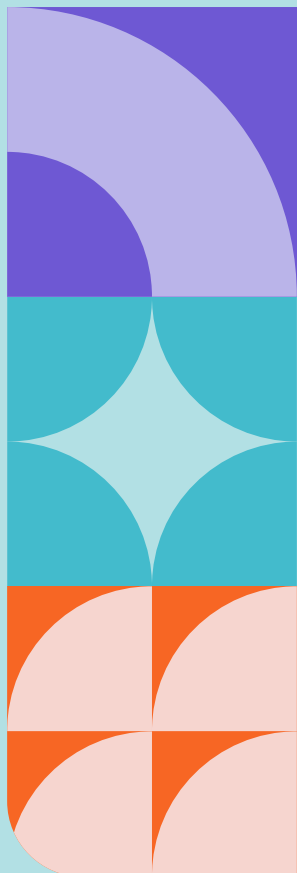






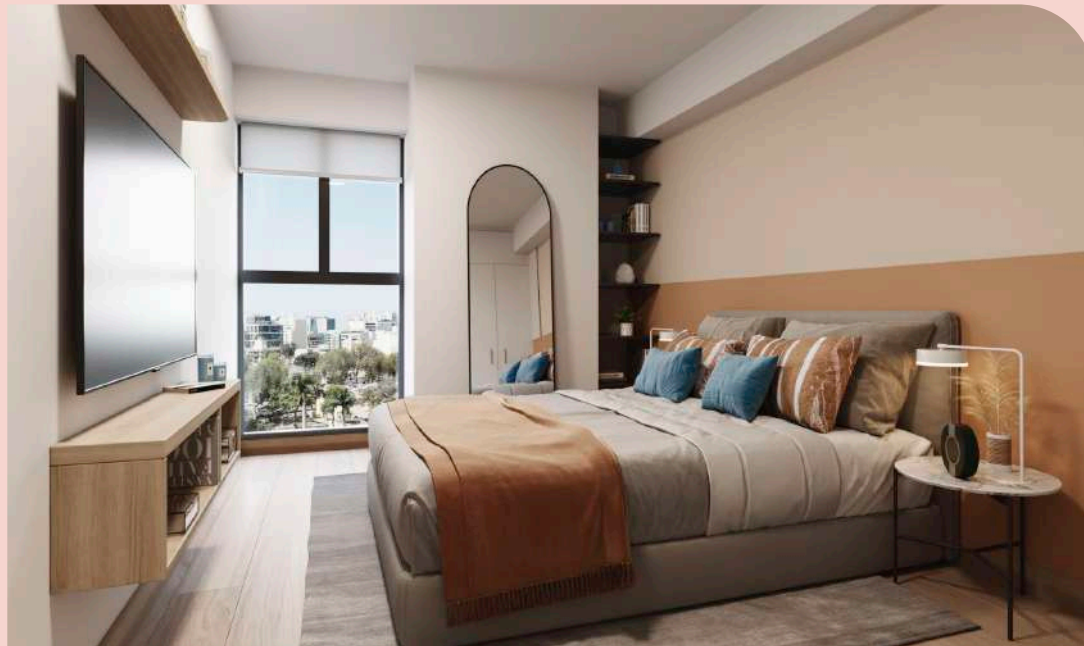
# LOFTS

desde 25 m<sup>2</sup>



Las imágenes mostradas son referenciales.

**SINGULAR**  
desde 42 m<sup>2</sup>



Las imágenes mostradas son referenciales.

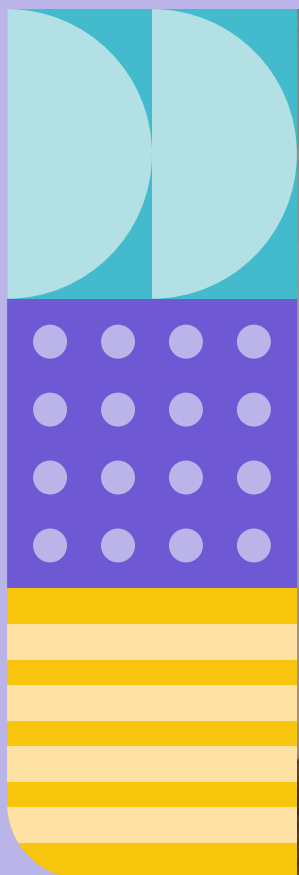






## DUO

desde 53 m<sup>2</sup>



Las imágenes mostradas son referenciales.



# FULL FAMILY

desde 72 m<sup>2</sup>



Las imágenes mostradas son referenciales.





# CONSOLIDADOS COMO LÍDERES INMOBILIARIOS DESDE EL 2003



OFICINAS &  
CONSULTORIOS



**HUB**  
ENCALADA



**ARAMBURŪ**  
LIVING URBAN APARTMENTS



**LOOK  
& FEEL<sub>2</sub>**  
LA ENCALADA



**PALM  
LIVING**  
SAN ISIDRO



OFICINAS &  
CONSULTORIOS

Somos una empresa inmobiliaria de **capital 100% peruano**. Nuestra amplia experiencia nos consolida como líderes del mercado inmobiliario. Brindamos facilidades para la adquisición un inmuebles a un precio conveniente, con altos estándares de calidad y los mejores acabados.

**+22**  
Años de  
experiencia

**+45**  
Proyectos  
desarrollados

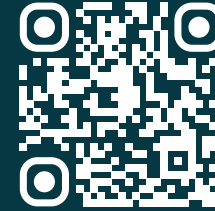
**+10,000**  
Familias  
beneficiadas



Encuentra el proyecto ideal para ti ingresando a:

[www.grupotyc.com](http://www.grupotyc.com)





#### Protección al consumidor

**W.T. para ATREA S.A.C.**  
**RUC 20609903300**

Esta razón social fue creada para este proyecto, sin embargo **Grupo T&C** opera desde el año 2003



#### Proyecto Sismorresistente

**Carta de Seguridad Estructural**  
**conforme a lo indicado en la Norma**  
**E030 Diseño Sismorresistente**

Emitida por Praxis Ingeniería Estructural para  
**Grupo T&C**



WHATSAPP:



**934 359 770**

E-MAIL:



[catalinasky@grupotyc.com](mailto:catalinasky@grupotyc.com)

SALA DE VENTAS Y PILOTO:



Av. Nicolás Arriola 131, Santa Catalina

MÁS INFORMACIÓN EN:



[catalinasky.grupotyc.com](https://catalinasky.grupotyc.com)